

R-501
R-502

Válvulas de control de flujo

Características:

- Puertos múltiples aceleran la colocación de tubería
- Perilla estriada para ajustes rápidos y precisos - no se necesitan herramientas
- Ajuste preciso para coordinación neumática

Desempeño:

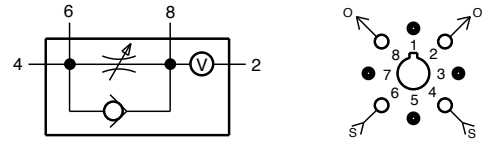
Flujo: 0 a 1 scfm a 100 psig

Temperatura: 32 a 180 °F

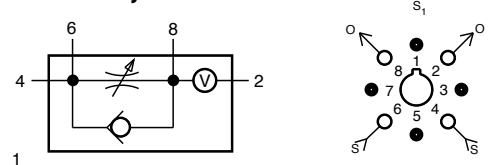
Presión de trabajo: 0 a 150 psig



R-501 Control de flujo de entrada con retraso



R-502 Control de flujo de salida con retraso



Descripción:

R-501 es un control de flujo ajustable diseñado para medir la entrada a una cámara de volumen integral para retrasar la acumulación de presión en una dirección. Se proporcionan puertos dobles para agregar volumen extra o para múltiples conexiones de entrada-salida.

R-502 es un control de flujo ajustable diseñado para medir la salida a una cámara de volumen integral para retrasar la caída de presión en una dirección.

R-602
R-603

Válvulas de doble efecto dobles

Características:

R-602

- Funcionamiento hermético
- Dos unidades independientes en un módulo
- Ahorra espacio

R-603

- Subcircuito completo de tres entradas en un módulo
- Salidas auxiliares ahorran conectores y tiempo

Desempeño:

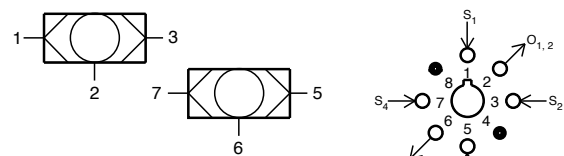
Flujo: 10 scfm a 100 psig

Temperatura: 32 a 180 °F

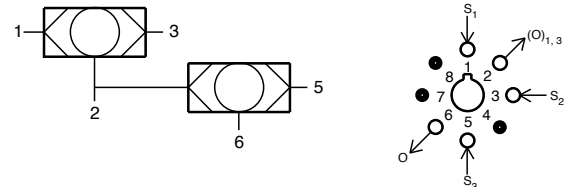
Presión de trabajo: 5 a 150 psig



R-602 Válvula de doble efecto doble



R-603 3 entradas "O"



Descripción:

R-602 es una combinación de dos elementos que consiste en dos válvulas de doble efecto totalmente independientes en un único cuerpo.

R-603 es una combinación de dos elementos que consiste en dos válvulas de doble efecto interconectadas en un subcircuito. Proporciona tres entradas "o" con el puerto 2 disponible como auxiliar. Si no se usa, el puerto 2 se debe taponar.